



# PA-SysControl®®

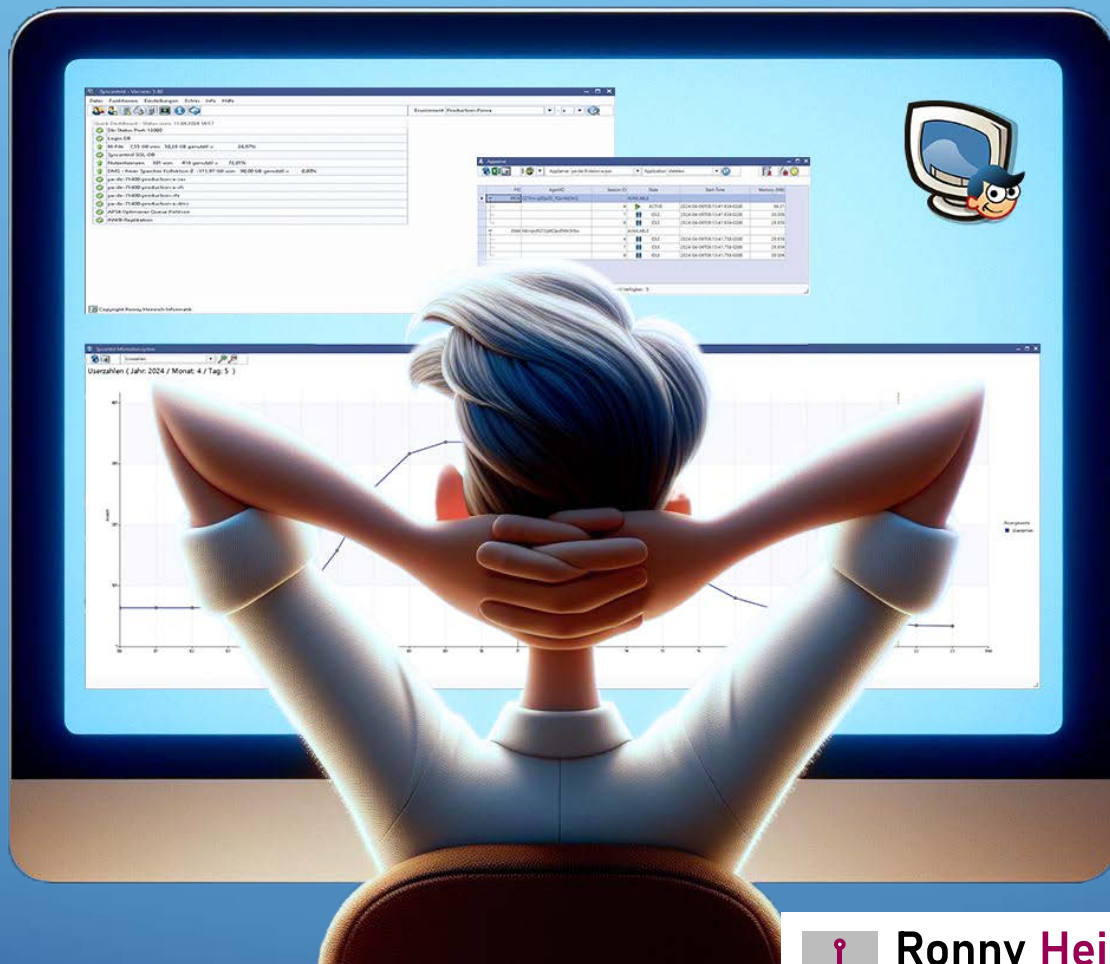
Management von ProAlpha kann so einfach sein

Behalten Sie alles im Blick und optimieren Sie Ihren Workflow durch:

- Gesamtansicht aller Komponenten
- Intuitive Oberfläche, mächtiges Dashboard
- Automatische Benachrichtigung
- Überwachung von Queues, Jobs, Diensten und Partnersoftware

Sparen Sie Ressourcen, Zeit und Nerven durch:

- Smartes Lizenz- und Sitzungsmanagement
- Kompaktes Monitoring aller Prozesse
- Automatisches, proaktives Eingreifen, wenn Sie es wünschen



# PA-SysControl®

Jahrelange Berufserfahrung im Betreuen von ProAlpha und OpenEdge sind in PA-SysControl® eingeflossen und machen es einzigartig und praxisnah. Dabei werden alle gängigen Versionen von ProAlpha und OpenEdge unterstützt.

**Quick Dashboard**

- Moderne intuitive Oberfläche für einfache Bedienung
- Frei wählbare Umgebungen (Produktion, Test, Entwicklung)
- Frei konfigurierbares Quickdashboard für schnellen Zugriff
- Statusanzeigen in Ampelfarben und Piktogrammen für klare Übersicht
- Effiziente Arbeitsweise von einer Stelle aus ohne ständiges Wechseln zwischen Programmen und Servern

**Userübersicht**

- Übersicht über Benutzerverbindungen, Transaktionen, Lock-Tabellen
- Flexible Filter- und Sortieroptionen
- Markieren Sie Zeilen und melden Sie die Benutzer von der Datenbank ab
- Erhalten Sie jederzeit einen Stacktrace, um zu sehen, in welchem Programm sich der entsprechende Nutzer befindet
- Zoom-Record für detaillierte Datenansicht eines Datensatzes

**App-Serverübersicht**

- Überblick über App-Server-Aktivitäten und laufende Programme
- Stacktraces ermöglichen die Programmverfolgung der App-Server
- Trimmen oder aktualisieren Sie die App-Server je nach Bedarf



# PA-SysControl®

Ab sofort können Sie sich um die Analyse eines Problems kümmern, sobald Sie oder eine betreuende Firma Zeit dafür haben.

The screenshot shows the 'Dashboard Environment' window. It contains a list of services categorized into ADMIN SERVICES, Datenbank, DMS, APPSERVER, QUEUES OHNE PERMANENTEN JOB, PERMANENTE JOBS, and DIENSTE/SERVICES. A dialog box titled 'Nutzerzahl kontrollieren' is open, showing settings for 'Anzeigen/Aktiv' (ON), 'UserAnzahl Max' (418,00), and 'Abw. Mail Gruppe' (OFF). Below these settings is a table with columns: 'Ab Wert', 'Nutzung %', 'Inaktiv/h', 'Status-Icon', 'SysMonMapping', and 'Mail'. The table contains five rows of data with corresponding status icons.

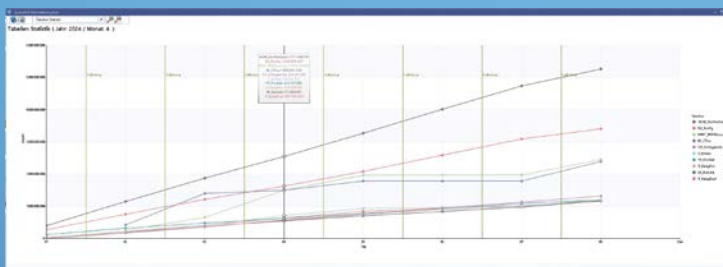
Ab Wert	Nutzung %	Inaktiv/h	Status-Icon	SysMonMapping	Mail
Ab Wert	0	24	up-green	0	<input type="checkbox"/>
Ab Wert	85	24	up-right-green	0	<input type="checkbox"/>
Ab Wert	92	12	right-yellow	0	<input type="checkbox"/>
Ab Wert	95	4	down-right-yellow	1	<input type="checkbox"/>
Ab Wert	99	2	down-red	2	<input type="checkbox"/>

## Dashboard

- Visualisierung der Systemlandschaft mit Statusüberwachung
- Überwachung von BI-Dateien, Nutzerlizenzen und DMS-Füllständen
- Direktes Starten und Stoppen von Diensten, Queues und Jobs
- Anpassung des Dashboards an individuelle Anforderungen
- Automatische Benachrichtigung per E-Mail bei benötigten Eingriffen, sogar mit entsprechender Statusfarbe
- Automatische Auflösung von blockierten Jobs verursacht durch inaktive Benutzer
- Übergabe der Dashboard-Werte an externe Monitoring-Systeme, wie CheckMK oder PRTG
- Smartes Lizenzmanagement basierend auf Auslastung der Lizenzen und Inaktivität

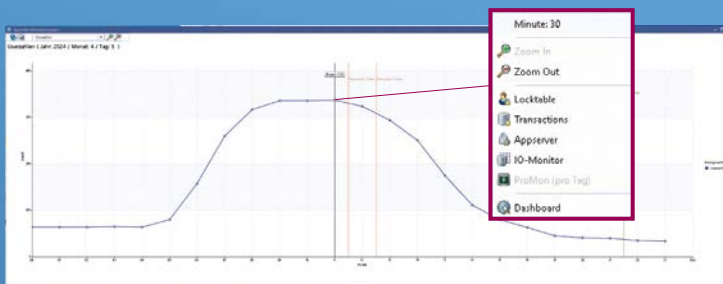
## User-Control

- VIP-Listen ermöglichen gezieltes Ausschließen von Personen aus Prozessen



## Übersicht Auskunftssystem

PA-SysControl® besitzt ein umfangreiches Auskunftssystem. Durch einen geplanten Task, werden kontinuierlich Daten gesammelt und in einer Datenbank abgelegt. Dadurch können Sie Diagramme zur Auslastung von Benutzern und Tabellen sowie viele weitere Daten anzeigen lassen – und das für Intervalle von 5 Minuten, einer Stunde, einem Tag und einem Monat.



## Detailauskunft

Durch einen Rechtsklick auf einen Datenpunkt erhalten Sie zusätzliche Informationen darüber, ob App-Server aktiv waren oder es aktive Transaktionen gab. Zudem können Sie einsehen, welche Datensätze einer Tabelle gesperrt waren. Dabei wird von jedem App-Server oder jeder aktiven Transaktion auch ein Stacktrace abgelegt.

### Systemvoraussetzungen

Ein vorhandener Server, auf dem bereits OpenEdge und ProAlpha laufen (z.B. ProAlpha-FS). Ein Datenbankserver MySQL, MariaDB oder MS SQL-Server.



# PA-SysControl®

Die Neuerungen der Version 4 im Überblick.



## Multilingual

Wählen sie sich Ihre Sprache aus:

- Deutsch
- Englisch
- Französisch
- Holländisch
- Polnisch
- Tschechisch

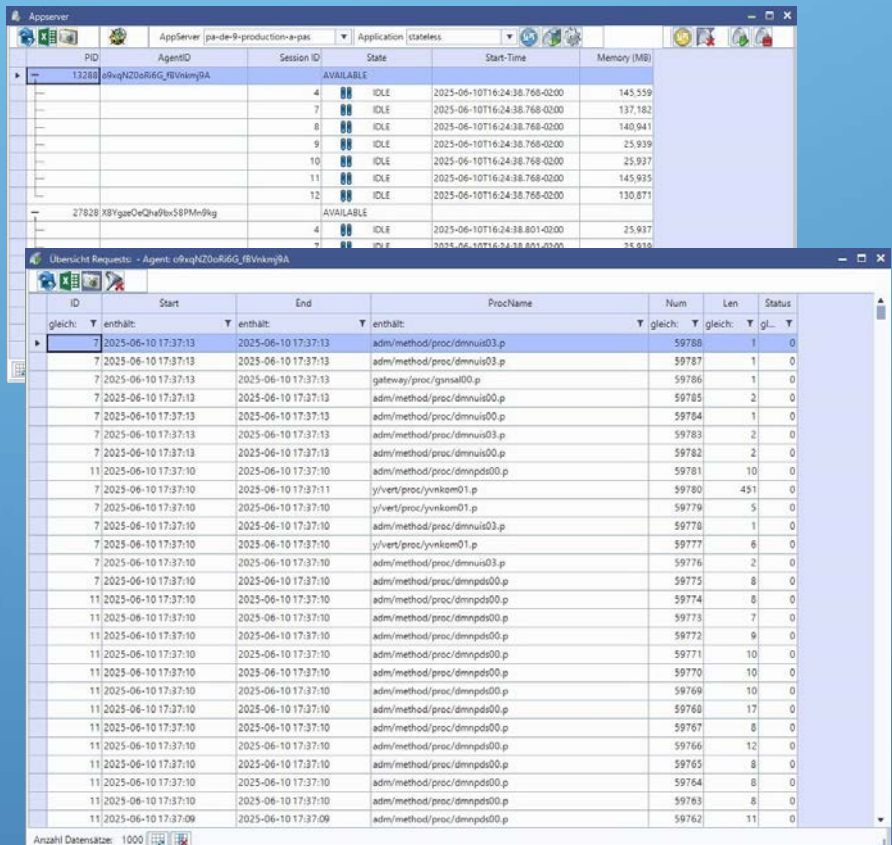
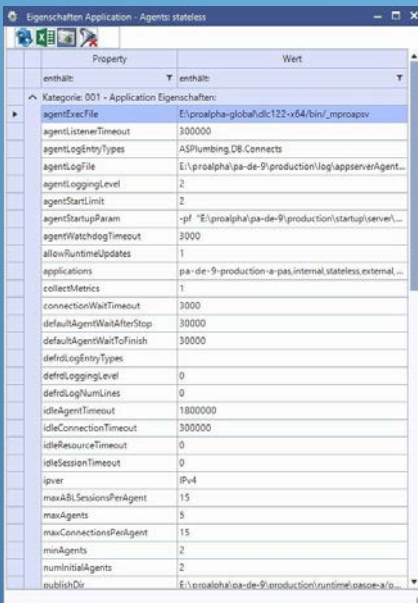
## Zwangstrennung

Über das Modul Zwangstrennung können sie alle oder nur eine bestimmte Gruppe von Nutzern zu einem oder mehreren definierten Zeitpunkten vom Proalpha trennen. Dies kann notwendig sein, um die Mitarbeiter, am Ende des Monats, zu zwingen die neue Buchungsperiode zu verwenden.



## Startparameter ab ProAlpha V9

Sie können sich die Startparameter der Appserver anzeigen lassen oder die letzten Requests, Programme, die sie abgearbeitet haben.



# PA-SysControl®

Die Neuerungen der Version 4 im Überblick.

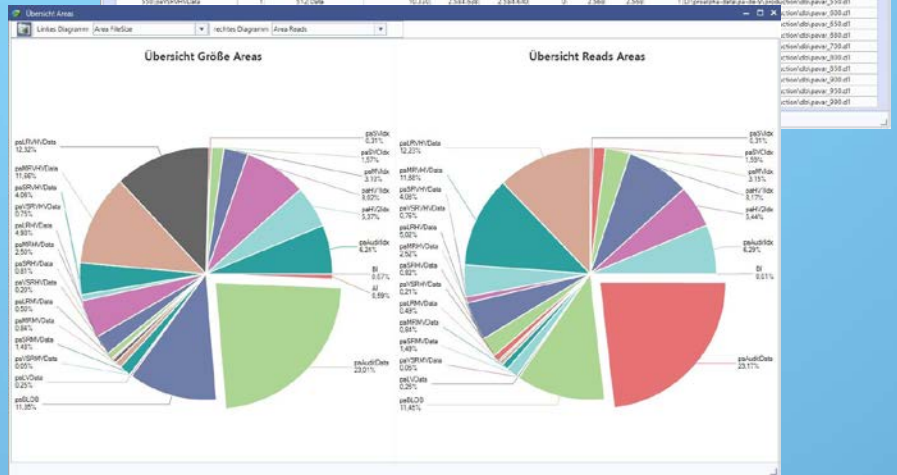


## Areas

Überblick über die Area's der Datenbank. Sie sehen die Größe und die Schreib und Lesezugriffe auf diese. Auf Wunsch können sie sich auch anzeigen lassen welche Tabellen oder Indizes darin gespeichert werden. In einem Diagramm können sie sich die Verhältnisse der Einzelnen Area's zu einander grafisch darstellen lassen.

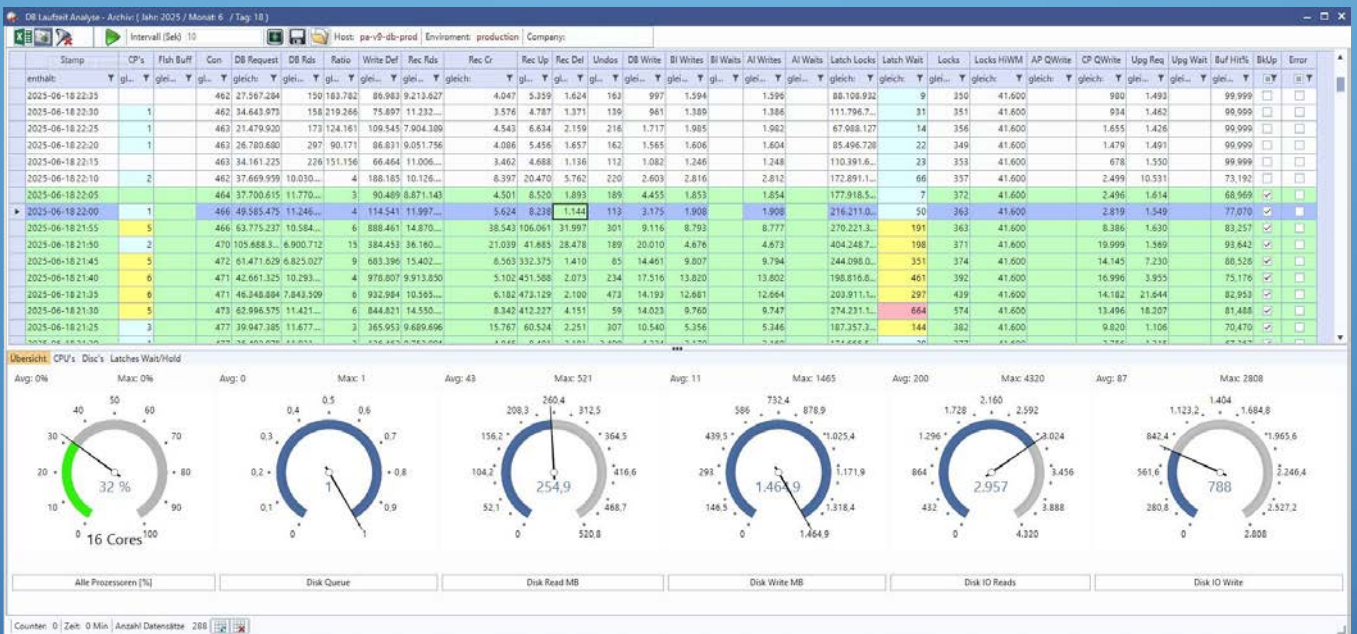
Area	Größe	Writes	Reads
1 Control Area	1	1	1
2 Primary Recovery Area	1	1	1
3 Schema Area	1	1	1
4 Alter Image Area 1	1	1	1
5 Alter Image Area 2	1	1	1
6 Alter Image Area 3	1	1	1
7 Alter Image Area 4	1	1	1
8 Alter Image Area 5	1	1	1
9 Alter Image Area 6	1	1	1
10 Alter Image Area 7	1	1	1
11 Alter Image Area 8	1	1	1
12 Alter Image Area 9	1	1	1
13 Alter Image Area 10	1	1	1
14 Alter Image Area 11	1	1	1
15 Alter Image Area 12	1	1	1
16 Alter Image Area 13	1	1	1
17 Alter Image Area 14	1	1	1
18 Alter Image Area 15	1	1	1
19 Alter Image Area 16	1	1	1
20 Alter Image Area 17	1	1	1
21 Alter Image Area 18	1	1	1
22 Alter Image Area 19	1	1	1
23 Alter Image Area 20	1	1	1
24 Alter Image Area 21	1	1	1
25 Alter Image Area 22	1	1	1
26 Alter Image Area 23	1	1	1
27 Alter Image Area 24	1	1	1
28 Alter Image Area 25	1	1	1
29 Alter Image Area 26	1	1	1
30 Alter Image Area 27	1	1	1
31 Alter Image Area 28	1	1	1
32 Alter Image Area 29	1	1	1
33 Alter Image Area 30	1	1	1
34 Alter Image Area 31	1	1	1
35 Alter Image Area 32	1	1	1
36 Alter Image Area 33	1	1	1
37 Alter Image Area 34	1	1	1
38 Alter Image Area 35	1	1	1
39 Alter Image Area 36	1	1	1
40 Alter Image Area 37	1	1	1
41 Alter Image Area 38	1	1	1
42 Alter Image Area 39	1	1	1
43 Alter Image Area 40	1	1	1
44 Alter Image Area 41	1	1	1
45 Alter Image Area 42	1	1	1
46 Alter Image Area 43	1	1	1
47 Alter Image Area 44	1	1	1
48 Alter Image Area 45	1	1	1
49 Alter Image Area 46	1	1	1
50 Alter Image Area 47	1	1	1
51 Alter Image Area 48	1	1	1
52 Alter Image Area 49	1	1	1
53 Alter Image Area 50	1	1	1
54 Alter Image Area 51	1	1	1
55 Alter Image Area 52	1	1	1
56 Alter Image Area 53	1	1	1
57 Alter Image Area 54	1	1	1
58 Alter Image Area 55	1	1	1
59 Alter Image Area 56	1	1	1
60 Alter Image Area 57	1	1	1
61 Alter Image Area 58	1	1	1
62 Alter Image Area 59	1	1	1
63 Alter Image Area 60	1	1	1
64 Alter Image Area 61	1	1	1
65 Alter Image Area 62	1	1	1
66 Alter Image Area 63	1	1	1
67 Alter Image Area 64	1	1	1
68 Alter Image Area 65	1	1	1
69 Alter Image Area 66	1	1	1
70 Alter Image Area 67	1	1	1
71 Alter Image Area 68	1	1	1
72 Alter Image Area 69	1	1	1
73 Alter Image Area 70	1	1	1
74 Alter Image Area 71	1	1	1
75 Alter Image Area 72	1	1	1
76 Alter Image Area 73	1	1	1
77 Alter Image Area 74	1	1	1
78 Alter Image Area 75	1	1	1
79 Alter Image Area 76	1	1	1
80 Alter Image Area 77	1	1	1
81 Alter Image Area 78	1	1	1
82 Alter Image Area 79	1	1	1
83 Alter Image Area 80	1	1	1
84 Alter Image Area 81	1	1	1
85 Alter Image Area 82	1	1	1
86 Alter Image Area 83	1	1	1
87 Alter Image Area 84	1	1	1
88 Alter Image Area 85	1	1	1
89 Alter Image Area 86	1	1	1
90 Alter Image Area 87	1	1	1
91 Alter Image Area 88	1	1	1
92 Alter Image Area 89	1	1	1
93 Alter Image Area 90	1	1	1
94 Alter Image Area 91	1	1	1
95 Alter Image Area 92	1	1	1
96 Alter Image Area 93	1	1	1
97 Alter Image Area 94	1	1	1
98 Alter Image Area 95	1	1	1
99 Alter Image Area 96	1	1	1
100 Alter Image Area 97	1	1	1
101 Alter Image Area 98	1	1	1
102 Alter Image Area 99	1	1	1
103 Alter Image Area 100	1	1	1

Table	IndexName	FieldName
A_AFAArt		
A_AFAArtSpr		
A_AFAArtStufe		
A_AFAArt		
A_AnlageArtBereich		
A_AnlageArtBereichAFA		
A_AnlageBereichAFA		
A_AnlageBereichGL		
A_AnlageBereichSW		
A_AnliAVertrag		
A_Basis		
A_BasisSpr		
A_Bereich		
A_BereichFkt		
A_BereichSpr		
A_FBereich		
A_FBereichFTyp		
A_Funktion		
A_FunktionSpr		



## Datenbank Laufzeitanalyse

Dieses Modul ist in Zusammenarbeit mit Mitarbeitern von Progress entstanden, die auf Performance- und Fehleranalyse spezialisiert sind. Es spiegelt die Quintessenz ihrer Datenerhebung wider. Man erhält einen sehr detaillierten Überblick über das Zusammenspiel der Clientanforderungen, Ihrer Hardware und den Startparametern ihrer Datenbank. Diese Daten können per Excel oder XML an ihre Betreuerfirma übergeben werden, die diese dann auswerten kann.





### Queues, Jobs, Aufgabenplanung

Für jeden der Kategorien können sie sich eine Übersicht zeigen lassen. Die Daten sind visuell ansprechend aufbereitet, so dass sie auf den ersten Blick sehen können, wie der Komplettzustand ist.

Zusätzlich zu der Übersicht, können sie sich auch Tasks in PA-SysControl® anlegen, der sie per Email über Erfolg oder Misserfolg der Abarbeitung informiert.

Jobnum...	Firma	Bezeichnung	StartDatum	AbschlußDatum	JobStatus	Real-Jobstatus	Programm
gleich	enthält	enthält	enthält	enthält	enthält	enthält	enthält
12446057	0049026	Liste Rahmenbestellungen			Warten		e_drah21.p
12439180	0049026	Liste Rahmenbestellungen			Warten		e_drah21.p
12434143	0049026	Liste Rahmenbestellungen			Warten		e_drah21.p
12430741	0049026	Kommissionierschein (Formulardruck)	2025-06-05 07:23:12		Fehler	Fehler	mmdpic01.p

Schlüssel	Wert
&paDateOffset	05.06.2025
&PreviewOnly	no
&SuccessorForms	no
&TestPrint	no
FormularAnzahl	1
MMT_Picking_ID	791750
MMT_Picking_Obj	PA2204:zd29cd7c4aef38da0da1477a000098be2
ySort	V
yWiederholdruck	no

Datum	UhrZeit	Typ	Meldung	Benutzer
Jobende: 2025-06-05 / 07:23:16				
05.06.2025	07:23:16		bj-job-00044	0wTDyz7MMMg...
05.06.2025	07:23:16		bj-spl-00019	w8HTyz7MMMg...
05.06.2025	07:23:16		bj-spl-00009	kg3Kyz7MMMgY...
05.06.2025	07:23:16		bj-spl-00025	3wjTyz7MMMgY...
05.06.2025	07:23:13		bj-job-00018	3h3eyz7MMMgY...

Beim Anlegen solch eines Tasks können sie selbst entscheiden, bei welchem Ereignis, sie sich informieren lassen möchten. Als Grundlage steht ihnen der Jobstatus oder der Messagestatus zur Verfügung. ▶

Darüber hinaus können sie die Protokollfunktion einschalten. Dann wird das Ergebnis des oder der Jobs abgespeichert und kann über einen separaten Menüpunkt abgerufen werden. ▼

**Grunddaten**

- Aktiv:  ON
- Name: Alle Adressen
- Mail senden:  ON
- Abw. Mail Gruppe:  OFF Hauptgruppe
- Meldungsarten: [Dropdown]
- Ausführung:
  - Fehler
  - Warnung
  - Erfolgreich
  - noch aktiv
  - angehalten
  - nicht gelaufen
- Job Definition: [Dropdown]
- Aufgabe: [Dropdown]
- Max. Historie: 20

**Protokollierung der Jobs**

- einschalten:  ON
- Real-Status verwenden:  OFF

Speichern | Abbrechen

Firma	Jobnr	Jobname	JobStart	JobEnde	Statusname	Bemerkung
enthält	gleich	enthält	enthält	enthält	enthält	enthält
0049026	12446156	Job Alle Adressen	2025-06-10 01:00:03	2025-06-10 01:01:36	Beendet	
0049026	12443747	Job Alle Adressen	2025-06-09 01:00:00	2025-06-09 01:01:33	Beendet	Frei definierte Bemerkung





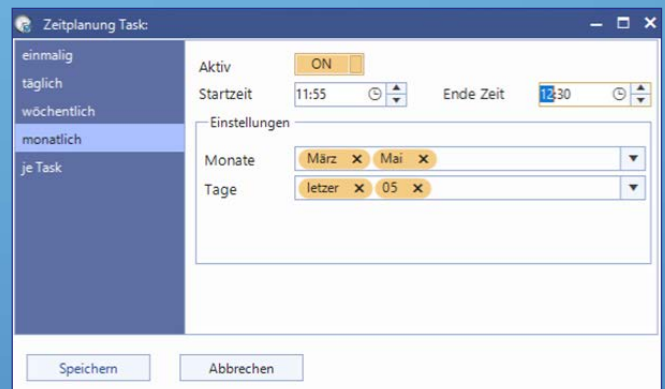
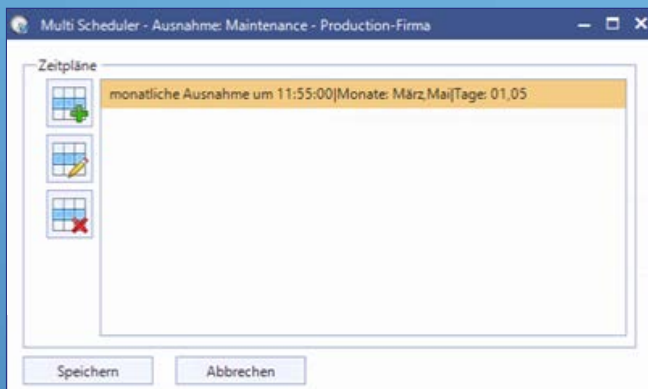
### Übersicht über DMS-Checkout Dateien

Übersicht über die im DMS ausgescheckten Dateien. Sie können auch Warnschwellen hinterlegen, bei der die dann automatisch informiert werden.

ArchivID	Computer	Username	CheckOutPath	Dateiname	CheckOutD...	CheckOutTi...	Konto	Beleg...	Firma	Bemerkung	BelegNr
DokTypName: Abnahmeprotokoll											
Anz: 1											
11.189.012	CITRIX-MC...	2QvRtm3Q...	D:\Montage\Garching\Projekte\Maiwald	Abnahmeprotokoll von NB LOG Hall...	18.01.2025	19:45:37	243043		0049026		68627
DokTypName: Abruf											
Anz: 27											
2.732.278	CITRIX4	1wbOvH7c...	P:\pa-temp\production	fbf85947fbc4ec9ce4116a197f688cf0...	03.07.2015	07:44:56			0049026		
2.806.644	CITRIX5	xA/Bq/RK...	B:\Dokumente-allgemein\Unterflur\Mitarbeiter...	9ed9866d90331ca0e4113c3f24c34e...	18.09.2014	16:02:20			0049026		
3.070.188	CITRIX8	xg/WvHnc...	P:\pa-temp\production	b0d024253acc6296e411d4ceebe19a...	20.03.2015	08:40:34			0049026		
3.235.624	CITRIX9	3xHcvH7cM...	P:\pa-temp\production	fea4264c69e17ab6e511dc2377bd8f1...	06.07.2015	14:50:47			0049026		
5.643.102	CITRIX-10	zR/XvH7cM...	P:\pa-temp\production	a9c04561a2c8bb864f14614788e1e8...	19.03.2019	10:04:33			0049026		
5.819.383	CITRIX-MC...	3xrCvH7cM...	C:\Users\grell\Documents	PUK-Angebot 1279512 - BLB NRW...	04.06.2019	11:58:31			0049026		
5.821.948	CITRIX-MC...	0hHGvHnc...	C:\Users\Guenther-U\Documents	WG Anfrage - Projekt 19H208907 S...	05.06.2019	12:59:44			0049026		
6.110.298	CITRIX-MC...	xQLRvH7c...	C:\Users\grell\Documents	PUK-Angebot 1281851 - Sanierung...	24.07.2019	07:27:20			0049026		
6.586.853	CITRIX-MC...	xBDIVH7cM...	C:\Users\grell\Documents	T. 17.01.2020 Angebot 1289168 - St...	17.01.2020	10:31:35			0049026		
6.908.788	CITRIX-MC...	zwlUVH7c...	C:\Users\grell\Documents	T. 24.04.2020 Angebot 1293763 - B...	24.04.2020	13:11:29			0049026		
8.391.575	CITRIX-MC...	1BRt23XO...	\\Client\B5\Unterflur\Mitarbeiter\Lange	Re E-Mail Angebot 1315836 - Hell...	10.08.2021	15:59:57			0049026		
9.195.195	CITRIX-MC...	wxnT42nPO...	U:\	Re_EU Sanktionsverordnung Russla...	11.08.2022	09:36:55			0049026		
9.764.523	CITRIX-MC...	zAPDsG3QL...	\\citrix-profiles.int.pohlcon.com\RDS-HomeS\m...	WG_Angebotsanfrage BWB 162089...	25.04.2023	10:04:24			0049026		
9.940.341	CITRIX-MC...	wRjRG3VKt...	C:\pa-temp\pa-de-71d00\production	WG Trassenbau Berlin EP.msg	03.07.2023	12:34:03			0049026		
10.068.797	CITRIX-MC...	2gPQq23JP...	C:\Users\rusudan.papava\Documents	AW_E-Mail Angebot_1333500 - Ge...	25.08.2023	09:20:30			0049026		
10.166.179	CITRIX-MC...	wAFpsG3QL...	\\citrix-profiles.int.pohlcon.com\RDS-HomeS\m...	E-Mail Angebot_1342234 - Neubau...	06.10.2023	17:25:26			0049026		
10.299.129	CITRIX-MC...	0wbNq23JP...	C:\Users\rusudan.papava\Documents	AW_E-Mail Angebot_1343992 - Ko...	29.11.2023	15:23:40			0049026		
10.341.875	CITRIX-MC...	2gjWq23JP...	C:\Users\rusudan.papava\Documents	AW_E-Mail Angebot_1344592 - Lof...	19.12.2023	08:18:23			0049026		
10.773.179	CITRIX-MC...	whLrG3VK...	C:\pa-temp\pa-de-71d00\production	Eigenerklärungen und Verpflichtung...	27.06.2024	09:27:34			0049026		
10.887.861	CITRIX-MC...	xAjMvH7c...	C:\Users\grell\Documents	WG Anfrage Königssee.msg	15.08.2024	09:30:26			0049026		
11.116.005	CITRIX-MC...	0hHNuWXX...	U:\	WG_Alter Schlachthof Worms Bode...	21.11.2024	13:50:12			0049026		
11.116.328	CITRIX-MC...	0A3KuWXX...	U:\	WG_Alter Schlachthof Worms Bode...	21.11.2024	13:51:14			0049026		

### Startparameter für Ausführungs- und Ausschlusszeiten

Legen sie fest, wann das System eine Pause machen soll, damit sie nicht unnötige Meldungen bekommen. Das kann beim Neustart des Systems sein oder einzelner Queues. Gleichzeitig können sie auch bestimmen, wann bestimmte Tasks ausgeführt werden. Das Hinterlegen von mehreren Zeitplänen zu einem Vorgang ist natürlich möglich.





### Zusätzliche Features

- Kontrolle Backup mit Emailbenachrichtigung
- 6 neue Farbthemes hinzugefügt
- Erweiterte Sysmonitorausgabe Appserver, DB Laufzeitanalyse
- Sollwert DMS-Größe kann jetzt je Kollektion eingegeben werden
- Userinfo (sessiontype, queue, Job) auch in Table-User-Statistik
- Ray wird jetzt vollständig in die Nutzerüberwachung integriert

### Neu Charts

- DMS-Kollektion-Größe
- **DMS-Kollektion Anzahl Dateien** ▲
- **Backupdauer** ▶
- Größe der Areas
- Reads auf den Areas
- Writes auf den Areas
- Alle Werte der DB Laufzeitanalyse
- **Größe BI-File** ▶
- Bufferhitrate Delta
- DB-Access Delta

### Datenbank Laufzeitanalyse

Durch den automatischen Task wird je eine Datenanalyse im entsprechenden Intervall automatisch ermittelt und abgespeichert. Sie können diese im Infosystem abrufen. Außerdem haben sie die Möglichkeit, jeden einzelnen der Werte in einem übersichtlichen Diagramm zu sehen. Bei Verdichtungen (Monat, Tag, Stunde) können sie sogar entscheiden, ob sie eine Summe, den Durchschnitt, den Mini- oder Maximalwert angezeigt bekommen möchten.

